



Llenguatge musical, audició i cant coral

Prova d'accés a 1r curs de Grau Professional - CURS 2016-17

Nom i cognoms:

1. Entonació, ritme i lectura

a) Interpretació d'una cançó

De les dues cançons que portes preparades, canta de memòria la que determini la comissió avaluadora. Pots canviar la tonalitat, si t'és més còmode, indicant-ho prèviament a la comissió. Hauràs de buscar les referències tonals amb un diapasó de forquilla o a partir del La 3 del piano.

b) Exercicis d'entonació

Prenent com a referència el LA del diapasó o el LA 3 del piano has d'entonar l'escala de Re Major ascendent de la tònica a la dominant i descendent de la dominant a la tònica.

També en Re Major has d'entonar la successió de graus següents (només els graus, no els acords): I – IV – V – I

c) Lectura cantada

Entona la següent melodia amb acompanyament de piano:

Musical score for exercise c) in G major (one sharp), common time (C). The tempo is marked 'Moderato' with a quarter note equal to 60 (♩ = 60). The score consists of three staves of music. The first staff starts with a dynamic marking of *mf*. The second staff starts with a dynamic marking of *mp*. The third staff starts with a dynamic marking of *mf* and includes a triplet of eighth notes marked with a '3' above them. The piece concludes with a double bar line.

d) Llegeix sense entonar el següent fragment (porta el compàs sense subdividir):

Musical score for exercise d) in 6/8 time, marked with a tempo of ♩ = 60. The score consists of two staves of music. The first staff begins with a bass clef and a 6/8 time signature. The piece concludes with a double bar line.



Llenguatge musical, audició i cant coral

Prova d'accés a 1r curs de Grau Professional - CURS 2016-17

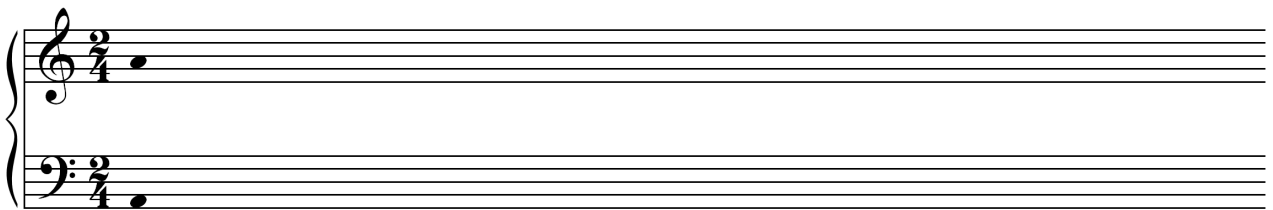
Nom i cognoms:

2. Educació de l'oïda

- a) Dictat melòdic a una veu. Escriu el fragment musical que sentiràs (melodia i ritme). Està en Re Major i són 4 compassos.



- b) Dictat a dues veus. Escriu les dues veus del fragment musical que sentiràs (melodia i ritme). Està en la menor i són 4 compassos.



- c) Dictat d'interval·ls, acords i escales. Sentiràs tres interval·ls, dos acords i cinc escales. Identifica'ls.

Interval·ls: indica el número i el qualificatiu (per exemple, 2a major)

Acords: indica si són perfecte major, perfecte menor o de 5a disminuïda

Escales: indica si són major, menor natural, menor harmònica o menor melòdica



Llenguatge musical, audició i cant coral

Prova d'accés a 1r curs de Grau Professional - CURS 2016-17

Nom i cognoms:

3. Audició, anàlisi i creació

a) Audició

Escolta el fragment musical i respon les següents preguntes:

1) Digues quin nom rep la formació instrumental que interpreta aquesta peça:

Quintet de Metalls

Trio de corda amb piano

Quintet de vent fusta

2) Quin instrument interpreta la part instrumental més greu de la peça?

Tuba

Trompeta

Contrabaix

3) Tria entre aquestes possibilitats la forma que correspon a aquest moviment:

A – A' – B – C

A – B – A – C – A

A – A' – B – B'

4) En quin mode s'inicia la primera part de la peça?

Major

Menor

5) Identifica el tempo del moviment que has escoltat:

Lento

Allegro

Vivace



Llenguatge musical, audició i cant coral

Prova d'accés a 1r curs de Grau Professional - CURS 2016-17

Nom i cognoms:

b) Anàlisi

Respon les preguntes que es formulen més avall sobre el següent fragment musical:

Menuetto (Sèrie 22, n° 2)

W. A. Mozart

1. a) Identifica la tonalitat d'aquesta peça.

b) Identifica les parts (encercla l'opció correcta):

$\text{||:A:|}|$

$\text{||:A:|}|$

$\text{||:A:|}|$

2. a) Digues el tipus d'inici de la melodia.

b) Com és el final que es forma a la melodia de la 1a part, conclusiu o suspensiu?

3. Escribeu a la partitura les notes de pas (NP) o brodadures (B) que trobis a la melodia dels compassos 17, 18 i 19 assenyalats amb un rectangle.



Llenguatge musical, audició i cant coral

Prova d'accés a 1r curs de Grau Professional - CURS 2016-17

Nom i cognoms:

4. a) Troba i encercla almenys 5 intervals de 2a menor que trobis a la melodia de la segona part.
b) Assenyalala amb una "S" les Sensibles que trobis a la melodia d'aquest Minuet.
5. a) Digues si els acords que es formen als compassos 2 i 4 assenyalats amb * són Majors o menors.

b) Indica a la partitura sobre quins graus es formen els acords dels 2 primers compassos.

c) Creació

Realitza un petit exercici de creació amb el fragment donat més avall seguint les pautes que et donem a continuació:

- Escribeu l'acord i el grau (en números romans) de l'últim compàs de cada frase per tal que sigui conclusiva o suspensiva.
- Escribeu dues frases musicals seguint el patró rítmic que et proposem. Pots utilitzar també les següents figures: blanca, blanca amb punt, negra, negra amb punt, corxeres i semicorxeres.
- La primera frase ha de ser suspensiva i ha de tenir només notes reals de l'acord que se't proposa. La segona frase, conclusiva, ha de tenir una nota de pas i una brodadura com a mínim.

final suspensiu

I I IV

final conclusiu

I IV V